



Nom de l'association / Structure / Service

CCFD - Terre Solidaire

Comité Catholique Contre la Faim et pour le Développement

Deux permanences :

Bas-Rhin : 10 Rue Charles Gerhardt, 67000 Strasbourg

Jeudi et vendredi, de 10h00 à 17h00, ou sur rendez-vous, et mercredi de 14h00 à 17h00

Haut-Rhin : 21 Rue Jules Ehrmann, 68100 Mulhouse :

Mardi de 9 h 00 à 12 h 00

Vendredi de 14 h 30 à 17 h 00

Origine

En 1960, sous l'autorité de Mgr Ménager, secrétaire général de l'Action catholique, un Comité de mobilisation des laïcs regroupe plusieurs **mouvements d'actions catholiques pour la lutte contre la faim : Le CCCF voit le jour.**

En 1966, le CCF devient Comité catholique contre la Faim et pour le Développement : le CCFD. la lutte contre la faim ne peut aboutir que par le développement des populations concernées.

Un verset d'évangile ou un proverbe

Seul, on va plus vite. Ensemble on va loin (Proverbe Sud Africain)

Vocation / mission

Agir avec nos partenaires du Sud sur les points clés du développement, en particulier l'éducation, « **sur les causes plutôt que sur les effets** ».

Vision

La reconnaissance des droits humains et de la souveraineté alimentaire des populations c'est-à-dire le droit pour chaque peuple de définir sa propre politique agricole, à condition qu'elle ne nuise pas à un tiers.

Activités

Présent dans les Forums associatifs, sur les marchés, par des rencontres-débats, des ciné-clubs, les animations scolaires ou festives comme Bouge Ta Planète..., il met en valeur, chaque année, un **thème, pour 2021** :

Le CCFD-Terre Solidaire participe à l'animation du temps de Carême avec l'accueil de **partenaires internationaux** et la **collecte de solidarité des communautés**. A cause de la situation sanitaire nous n'avons pas pu accueillir des partenaires en 2020 et en 2021.

Le CCFD-Terre Solidaire fait partie, au plan national, du CRID et, au plan international, de la coordination CIDSE. Au plan régional, il participe, avec d'autres organisations de solidarité internationale, aux collectifs pour la paix au Moyen Orient, pour la réforme de la Politique agricole, pour une Finance solidaire et à la Semaine de la Solidarité Internationale. Il organise les vacances engagées, et des voyages d'immersion.

A cause de la situation sanitaire, il n'y a pas eu, en 2021, de grandes rencontres

Organisation :

Association Nationale <https://ccfd-terresolidaire.org>

Contact (pour tout renseignement, collaboration, information ...) :

Coordonnées :

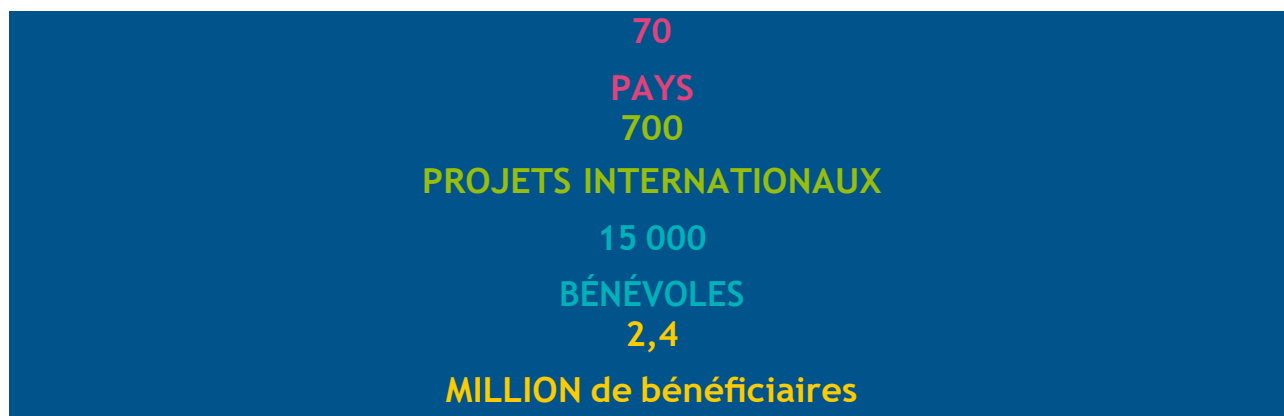
Antenne du Bas-Rhin 10, rue Charles Gerhardt 67000 STRASBOURG Tél: 03 88 61 44 13 E-mail: ccfd67@ccfd-terresolidaire.org	Antenne du Haut-Rhin 21 rue Jules Ehrmann 68100 MULHOUSE BP 1093 - 68051 Mulhouse Cedex Tél : 03 89 46 39 30 Email : ccfd68@ccfd-terresolidaire.org
---	--

Quelques contacts

pour l'antenne 67 : ZIMMERMANN Marcel : zimmermann.marcel@wanadoo.fr

pour l'antenne 68 : KRETZ MICHAUD Bernadette : frakretz@estvideo.fr

AMICHIA Aimé (délégué diocésain) : aime. amichia3@gmail.com



Autour de moi, où trouver la présence du C.C.F.D. –Terre Solidaire :