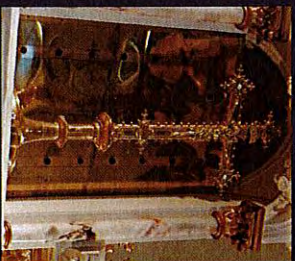


Les objets auxquels il faut faire attention

- Orfèvrerie
- Métal, quel qu'il soit
- Objets d'art et mobilier de petite dimension
Inférieur ou égal à la taille de l'avant-bras
Y compris des sculptures
- Matériel audio et vidéo



Sécuriser les objets : quelques conseils

- Les statues doivent ne pas être à portée de main
- Les sculptures doivent être attachées
- Les objets précieux doivent de préférences être conservés en lieu sûr: coffre à 3 clés ou un coffre fort



Sécuriser les objets : fixation des statues



©C. Paccò



L'organisation : gestion des clés

- Gestion responsable des clés = éviter les solutions de facilité!
- Éviter l'éparpillement et la circulation trop facile des clés.
- Désigner un responsable des clés
- Tenir une liste des trousseaux et des depositaires de clés



En intervention...protection des objets de cultes, tableaux, œuvres etc..

- Prévoir un local de stockage des biens protégés par les forces de l'ordre
- Définir les priorités des biens à évacuer et/ou à protéger (œuvres d'art, décor mobiliers...)
- Attention aux risques liés aux déblais (poids des gravats gorgés d'eau...)
- Fouille minutieuse pour récupérer les moindres vestiges

