



Jubilé de Sainte-Odile

**VERS UN "NOUS"
TOUJOURS PLUS GRAND**

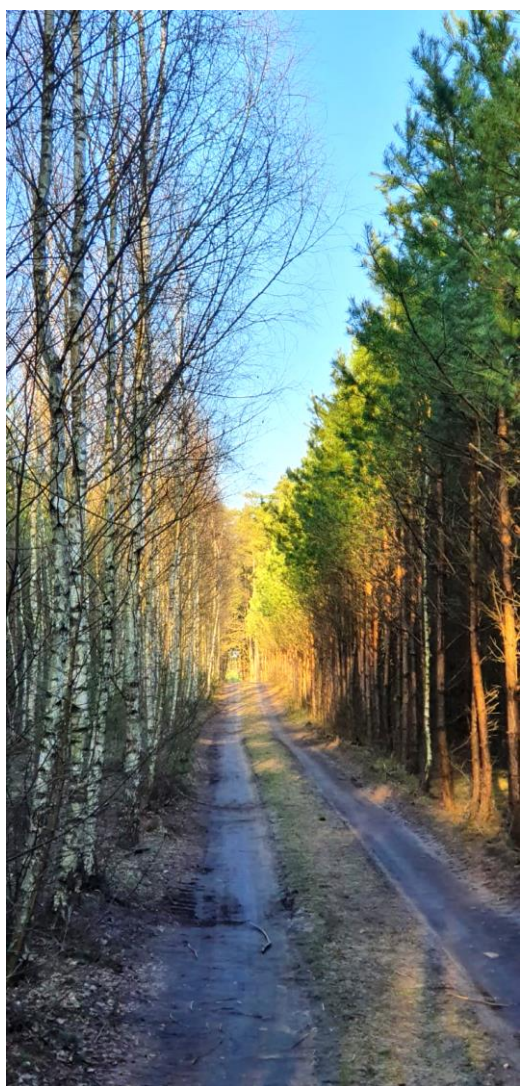
Le Jubilé des 1300 ans de la mort de Sainte Odile s'est ouvert le 13 décembre 2020 et sera clôturé le 13 décembre 2021.

Ensemble empruntons un chemin de pèlerinage !

En toute liberté

Célébrer, chanter, prier

Cheminer avec Sainte Odile, patronne de l'Alsace



Faire grandir les liens qui nous unissent

Itinéraire festif, spirituel et convivial

Chemin de pèlerinage

Dans une démarche diocésaine jubilaire et à l'occasion de la Journée Mondiale du Migrant et du Réfugié JMMR 2021 fêtée le dernier dimanche du mois de septembre, *la Pastorale des Migrants, la Mission Universelle, les Gens du Voyage et le CCFD - Terre Solidaire* proposent une journée de pèlerinage au Mont Saint Odile.

**Dimanche
26 septembre 2021
Journée de Jubilé**

coanimée par des services de la solidarité

- Dans la matinée, à partir de Niedermunster, **nous** marcherons en petits groupes, en famille ou en solo... vers le Mont Saint Odile.
- Pique-nique tiré du sac - **nous** le prendrons en route ou en haut de la montagne.
- **Nous** traverserons un ou plusieurs chemins jubilaires : des temps de rencontre, de prière, de méditation, de repos...
- À travers les services organisateurs et partenaires en diaconie, **nous** ferons connaissance avec les différents acteurs en solidarité
- À 15h, **nous** célébrerons l'eucharistie ensemble.

Nous vous attendons !

